

NetBasic-32

✓ Die kostengünstige Comet-Migration
in die leistungsstarke PC-Welt

HamTec
Datensysteme GmbH

COMET LEBT..

...UND KOSTET NUR 15%!!



Wie Sie Ihre Comet- und sonstigen Individual-
programm-Pakete erhalten und dabei
85% der anfallenden IT-Kosten für
neue ERP-Software **sparen** können.



P.

Start

NetBasic-32

✓ Die kostengünstige Comet-Migration
in die leistungsstarke PC-Welt

✓ Erfolgreiche Migrationen auf NetBasic-32 in folgenden Branchen

- Kfz-Autohäuser
- Krankenhäuser
- Augenoptik
- Speditionen
- Motorradhandel
- Verlage
- Gastronomie
- Musikverlage
- Stoffhandel
- Metzgereien
- Rechtsanwälte
- Medien-Agenturen
- Chemiehandel
- Baustoffhandel
- Druckereien
- Apotheken
- Spielbanken
- Straßenbau
- Architekten
- etc.

1 Eine Migration von COMET- und Individualprogrammen auf ein PC-Netz unter NetBasic-32 ermöglicht die...

- deutliche Reduzierung (z.T. mehr als 85%) von andernfalls unvermeidbaren IT-Kosten für neue ERP-Software
- Sicherung der COMET- und sonstigen Individualprogramm-Investitionen weit über das Jahr 2010 hinaus
- unveränderte Beibehaltung des Programm- und Datenbestandes
- gesicherte COMET-Pflege und -Betreuung

2 Zahlreiche Add-On-Module für COMET können unter NetBasic-32 genutzt werden, z.B...

- Einhaltung des gesetzlich vorgeschriebenen GDPdU (Z1, Z2 und Z3)
- COMET-Release zur Nutzung bis ins Jahr 2050 (!)
- bis zu 12 Buchungsperioden möglich
- Comet-Belegerzeugung bei Stornobuchungen
- Archivierung von Comet-Daten (z.B. in EASY-Archive)
- flexible Comet-Datenauswertung über ODBC/TRIO

NetBasic Print Spooler [Port: 0, Anwender...]

Start der Job Verarbeitung Formular

gelöschte alle Anw.

Infos

Spooldatei: LSpoolFile Anwendung

Bezeichnung: LBezeichnung

Parameter-String: LParamstr

Erstellungsdatum: LDatum zuletzt g

Status: Drucker

Anzahl Kopien: von Seit

Datum	Jobna
2006.08.07	19.29.33 RECH
2006.08.07	19.29.35 PACH
2006.08.07	19.29.37 LIEF
2006.08.07	19.29.43 BEST



Warum NetBasic-32?

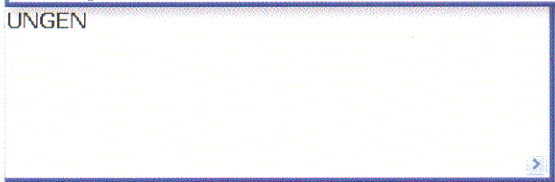
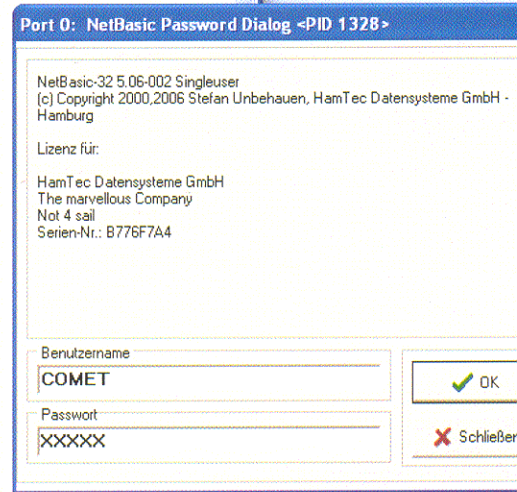
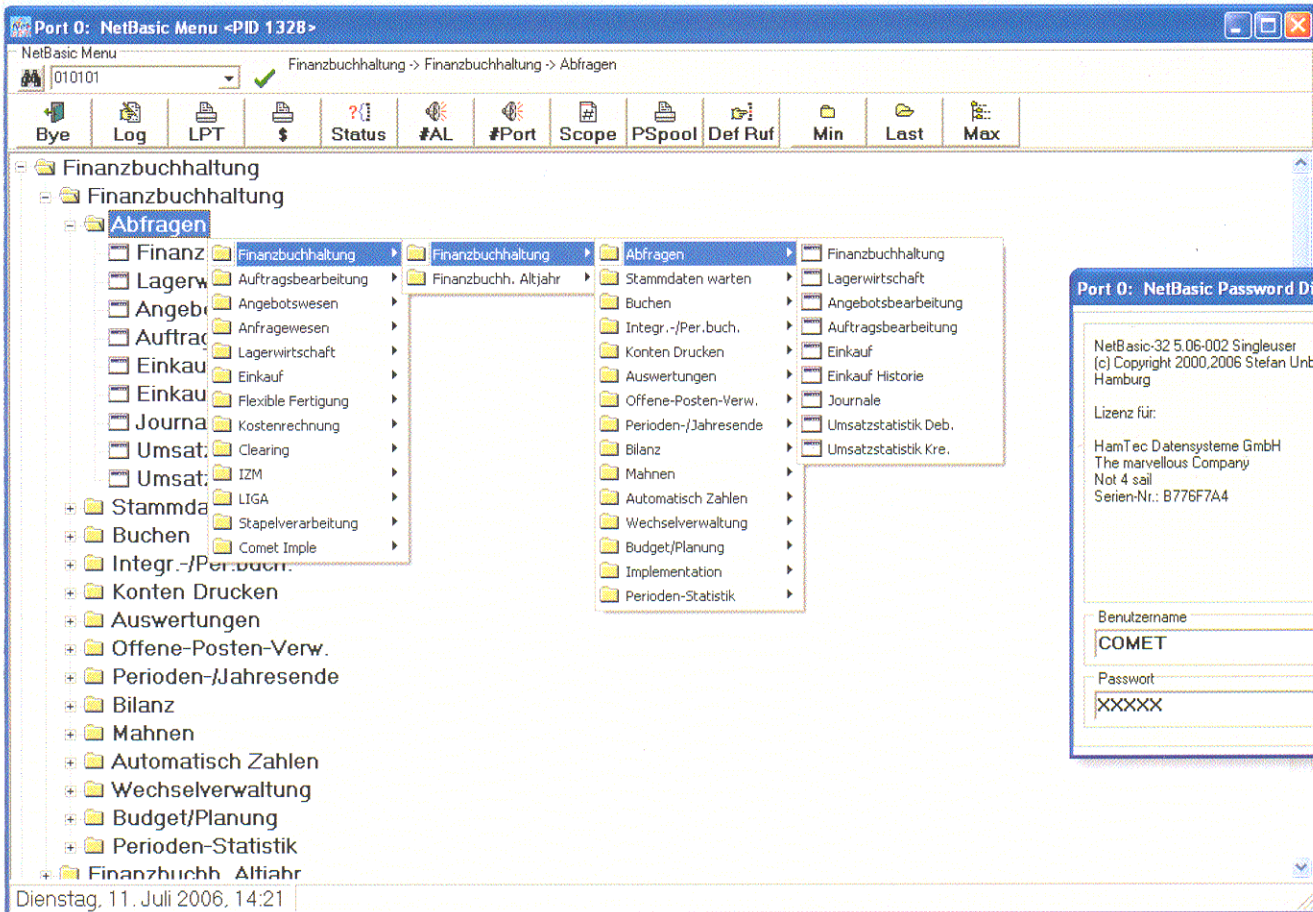
NetBasic-32: Bewährte COMET- und Individualprogramme auf ein leistungsstarkes PC-Netz migrieren und damit 85% oder mehr der sonst anfallenden IT-Kosten für neue ERP-Software sparen.

✓ Warum denn auf die bewährten COMET- und anderen Basic-Individualprogramme verzichten? Ein neues betriebswirtschaftliches ERP-Programm ist meistens sehr teuer und kann funktionell oft auch nicht viel mehr, als das bewährte COMET-Programmpaket, kostet dafür aber ein Vielfaches von COMET. Durch eine Migration des COMET-Programm- und -Datenbestands auf NetBasic-32 können gegenüber einer neuen ERP-Lösung mehr als 85% der Investitionssumme eingespart werden!! Die in aller Regel optimal an den Betriebsablauf angepassten COMET- und sonstigen Individualprogramme bleiben auf diese Weise unter einem leistungsstarken PC-Netz unverändert ablauffähig.

! Die Pflege für die betagte Hardware (z.B. Nixdorf 8870/Quattro, RM Unix Cross Basic u.ä.) ist vom damaligen Hersteller bereits vor Jahren abgekündigt worden. Fabrikneue Ersatzteile für die alte Hardware sind gar nicht mehr erhältlich und Gebrauchtteile - wenn überhaupt noch - nurmehr auf dem (sehr teuren) Gebrauchtmarkt. Eine solche, unsichere Hardware-Situation wird durch eine Migration auf NetBasic-32 elegant und wirtschaftlich gelöst. Die Bedienung der COMET- und sonstigen Individualprogramme ändert sich nach der Migration auf NetBasic-32 nicht. Das wichtige Anwender-Know-How bleibt vollständig erhalten. Eine zeitaufwendige Anwenderschulung ist nicht erforderlich. Unsere COMET- und sonstigen Softwarepartner stellen die COMET-Pflege und -Betreuung sicher.

Start

HamTec Datensysteme GmbH · Möllner Landstraße 75 · D-22113 Oststeinbek/Hamburg
Tel: +49/040/734 71 067/68 · Fax +49/040/734 71 069 · eMail: netbasic@t-online.de



3 NetBasic-32 erfüllt Ihre gegenwärtigen und zukünftigen betrieblichen Anforderungen, wie z.B...

- kostengünstige Erweiterungsmöglichkeiten für Hard- und Software
- Einhaltung weltweiter PC- und Microsoft-Standards
- Pflege und Betreuung für COMET- und Individualprogramme
- unkomplizierte Sicherung aller COMET- und Individualdatenbestände mittels handelsüblicher PC-Backup-Software
- stabile Anbindungsmöglichkeiten von NetBasic-Remote-Lokationen via Windows-Terminal Server
- vielfältige Datenfernwartungs- und -Betreuungsmöglichkeiten

4 NetBasic-32 bietet COMET- und anderen Individualprogrammen zahlreiche Schnittstellen zur PC-Welt, u.a...

- Datenbanken wie Microsoft SQL-Server, Oracle, Informix, etc.
- Speicherung von Druckdaten in Textdateien (Papierersparnis)
- E-Mail- und Faxversand aus COMET
- Datenaustausch mit Windows-Programmen
- Zugriff auf die Windows-Zwischenablage
- CTRAS- und DLL-Schnittstelle
- Erzeugung von PDF-Dokumenten und Windows-Textdateien
- Aufruf von MS-Office-Programmen aus COMET

COMET, TRIO, EASY / EASY-Archive, Windows, Windows NT/2000/XP/Server 2003, Cross Basic, 8870/Quattro, RM, Terminal Server, Microsoft SQL Server, Oracle, Informix, InterBase, Access, Paradox, SAS, TAMOS, DETAS, CETAS, Sprinter, LIGA, Benzing, Flex-Zeit, CTRAS sind eingetragene Warenzeichen der jeweiligen Firmen

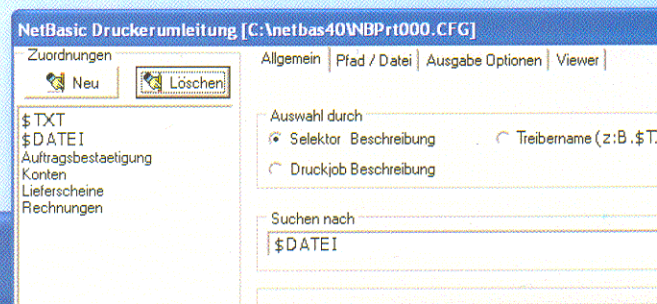
Mehr als 3.000 NetBasic-Installationen mit mehr als 40.000 Arbeitsplätzen

5 Durch den Einsatz von NetBasic-32 genießen Sie automatisch...

- weltweite PC-Hard- und -Software-Kompatibilität
- äußerst performante COMET-Antwortzeiten
- optimale Integration in bereits vorhandene, betriebliche PC-Hardwareumgebung
- nahezu unbegrenzte Möglichkeiten für COMET-Erweiterungen (Userzahlen, Funktionen, vgl. Punkt 2)
- kostengünstige Teilnahme an der rasanten Weiterentwicklung der PC-Technik

6 Die NetBasic-32-Erweiterungen ermöglichen darüberhinaus...

- die Darstellung grafischer Komponenten (Menüsystem (siehe oben), Buttons, Boxes etc.)
- die restriktive Absicherung von sensiblen COMET-Daten vor unbefugtem Zugriff
- den kostensparenden Druck von selbsterstellten Formularen
- komfortable Mehrfenstertechnik
- optionale Mausbedienung
- individuelle Einstellmöglichkeiten für Bildgröße, Farbgestaltung, Schriftarten etc.



Die Vorteile einer COMET-Migration auf NetBasic-32

- ✓ Einsparung von z.T. mehr als 85% der IT-Kosten für neue, kostenintensive ERP-Software
- ✓ Gesicherte COMET-Pflege und -Betreuung
- ✓ zahlreiche Add-On-Module für Comet verfügbar, z.B. GDPdU, Archivierung, Belegerzeugung bei Storno etc.
- ✓ Vereinheitlichung der IT-Landschaft (gleiche Hardware für alle Anwendungen)
- ✓ weltweite Kompatibilität durch Nutzung von PC- und Microsoft-Standards
- ✓ überdurchschnittlich performante Antwortzeiten (Client/Server-Technologie)
- ✓ optimale Integration der COMET-Programme in bereits vorhandenes PC-Umfeld (Front/End, Drucker etc.)
- ✓ Beibehaltung der vertrauten Comet-Menüs, -Bildschirmmasken und -Drucklayouts
- ✓ keine zeitintensive Anwenderschulung erforderlich
- ✓ kostengünstige Erweiterungsmöglichkeiten (PC-Hard- und -Software)
- ✓ Teilnahme an der rasanten Weiterentwicklung der kostengünstigen PC-Technik



NetBasic-32 im Überblick

Produktbezeichnung:	NetBasic-32
Hersteller, Owner & Copyright ©:	HamTec Datensysteme GmbH, Oststeinbek bei Hamburg
Kernfunktionalität:	Basic-Interpreter für 8870/Quattro- und RM Unix Cross Basic-Applikationen
Betriebsmodi:	Single- und Multiuser
Abarbeitung der Basic-Programme:	PC-Arbeitsplatz oder Windows NT-Terminal Server
Koordination des Datenbestandes:	NetBasic-Dienst (Service) auf zentralem Fileserver
erforderliche Prozessoren:	INTEL und Intel-kompatible (ab Pentium III)
erforderliche Betriebssysteme PC-Arbeitsplatz:	Windows NT/2000/XP/2003
erforderliche Betriebssysteme Fileserver:	Windows NT/2000/Server 2003/Terminal Server
Dateisystem (Recordmanager):	kompatibel zum Nixdorf 8870/Quattro- und RM Unix Cross Basic-Dateisystem
Schnittstelle für SQL-DBs (optional):	MS SQL Server, Oracle, Informix, InterBase, Access, Paradox etc.
Grafisches Menüsystem (GUI, optional):	Windows-Explorer-like
Rechenarithmetik:	kompatibel zum Nixdorf 8870/Quattro- und RM Unix Cross Basic-System
Datenschutz/Datensicherheit:	File-Lock, Record-Lock, RAID-Systeme, Plattenspiegelung
Datensicherung:	handelsübliche PC-BACKUP-Systeme (DAT, CD-ROM, DVD etc.)
max. Anzahl Ports (Fenster) / User (Clients):	999 / 400
max. Größe von Indexdateien:	2 GB (extended Indexfiles)
max. Datensatzlänge:	64 KByte
max. Anzahl Keys pro Indexdatei:	15
max. Keylänge pro Index:	60 Byte
max. Basic-Segmentgröße:	64 KByte, zuzüglich 64000 Byte pro Variable
max. Variablengröße/Variablenlänge:	64.000 Byte / 15 Stellen (z.B. AUFTRAGSNUMMER\$)
max. Anzahl PUs / LUs:	100 (0 .. 99) / 0 .. 99
Schnittstellen zu Windows:	SQL, DLL (32-Bit), ODBC/TRIO, DOS-ASCII, CTRAS etc.
TAMOS/TAMOS-Benutzerverwaltung:	ablauffähig
DETAS-/CETAS-Programme:	ablauffähig
SPRINTER-/LIGA-/JU-Programme:	ablauffähig
SORT/SORTB/PAID/PLIST:	ablauffähig
div. ASMSUBs/IOM-Makro:	ablauffähig
CALLs (auch undokumentierte):	ablauffähig
Comment/Uncomment, Hash:	ablauffähig
COPYALL, KILLALL, Chainketten:	ablauffähig
Softkeys, Hardkeys, Rasttasten:	frei belegbar
Benzing-Terminals + Flex-Zeit:	ablauffähig
\$V24-/\$PLOT-Funktionalität:	ablauffähig/konfigurierbar
Übernahme von Nixdorf-SAS-Druckern:	möglich (mit Hilfe von SAS-Konvertern)
Druckspooling:	eigener Druckspooler vorhanden und konfigurierbar
Archivierung/Umleitung von Druckausgaben:	möglich
Aufruf von Unix-Shells:	möglich
Anschluß von Kassen-Systemen:	möglich
Remote-Anbindungen von entfernten Lokationen:	über Windows NT-Terminal Server oder Tel-Net (TCP/IP) oder BA-Emulationen
Basic-Bibliotheken:	programmierbar (platzsparend, statt GOSUBs in jedem Basic-Segment)
E-Mail- und Faxversand:	möglich